

Maître de l'ouvrage:



3 avenue Hoche CS.60006 - 75384 PARIS Cedex 8



**CONSTRUCTION D'UN  
BÂTIMENT LOGISTIQUE ET BUREAUX  
LE HAVRE DC9 et DC10  
SANDOUVILLE (76430)**

**VOLET PAYSAGER  
INSERTION DANS LE SITE**

**57A**

**Permis de construire  
PC 6-7-8**

**ataub** architectes D P L G - E N S A I S  
606, CHEMIN DE LA BRETEQUE - B.P.6 - 76231 BOIS-GUILLAUME CEDEX  
Tél. 02 35 60 30 30 - Fax. 02 35 60 09 19 - E.Mail ataub@ataub.fr  
13 Quai George V - 76600 LE HAVRE  
Tél. 02 35 42 60 96 - Fax. 02 35 42 61 86 - E.Mail ataub-lehavre@ataub.fr

AT 2018 K 034

DATE : 18 OCTOBRE 2019

ECH :

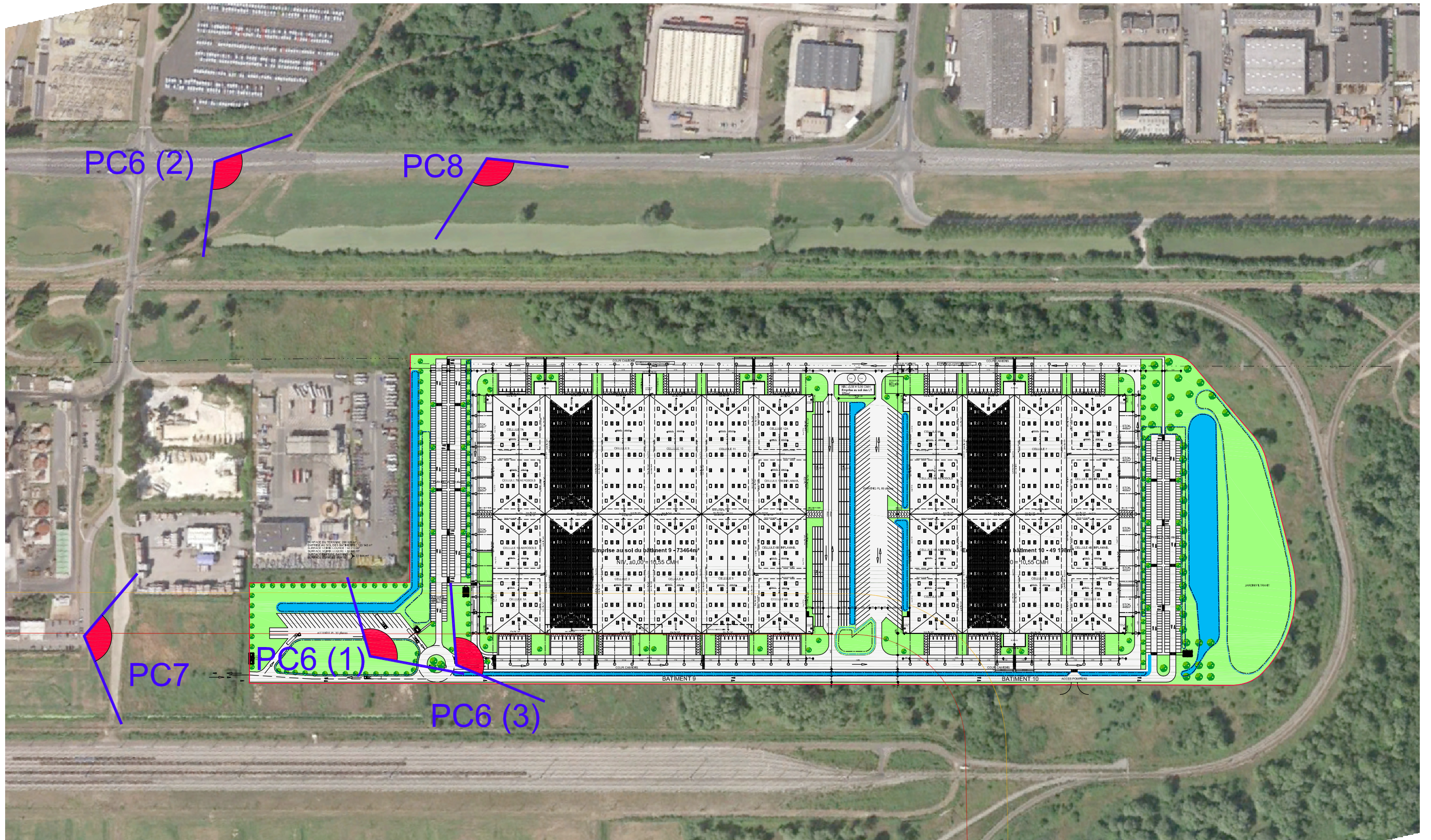
Bureau de contrôle / S.P.S. :

PROJ: H.L.

**PC**

dates et natures des modifications

A	-Mise à jour du plan le 05 01 2021
B	
C	
D	
E	
F	
G	
H	
I	
J	





PERSPECTIVE D'INSERTION PC6 (1)  
DEPUIS L'ENTREE DU SITE



PERSPECTIVE D'INSERTION PC6 (2)  
DEPUIS LA ROUTE INDUSTRIELLE



PERSPECTIVE D'INSERTION PC6 (3)  
SUR BATIMENT 9



TERRAIN DANS L'ENVIRONNEMENT PROCHE PC7



TERRAIN DANS L'ENVIRONNEMENT LOINTAIN (PC8)